

فصل ۶- اطلاعات فنی

۲۰۸.....	شناسایی خودرو.....
۲۰۹.....	مشخصات فنی خودرو.....
۲۱۰.....	مشخصات فنی توان خودرو.....
۲۱۱.....	مشخصات فنی شاسی.....
۲۱۳.....	مشخصات فنی روغن ها.....
۲۱۵.....	مشخصات فنی لامپها.....

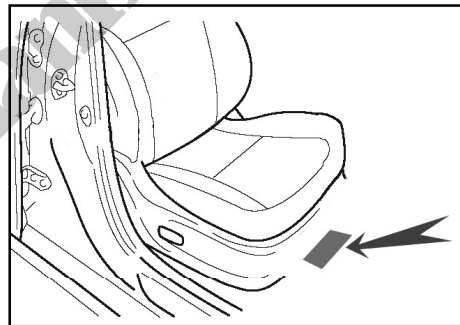
mechanikar

شناسایی خودرو

i تجهیزات خودرو

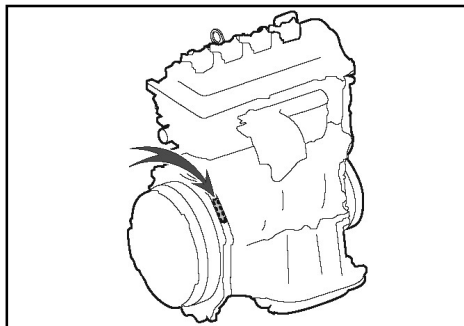
لطفاً توجه داشته باشید که این کتابچه راهنما شامل تمام استانداردها، تجهیزات مخصوص و مختص به کشورهای مربوط به این مدل‌ها می‌باشد. بنابراین بعضی از تجهیزات یا عملکردهای شرح داده شده در این کتابچه راهنما ممکن است با خودروی شما مطابقت نداشته باشد یا فقط در کشورهای خاصی در دسترس باشند. لطفاً برای کسب اطلاعات دقیق از این مشخصات با نمایندگی‌های مجاز بهمن تماس بگیرید.

شماره شناسایی خودرو



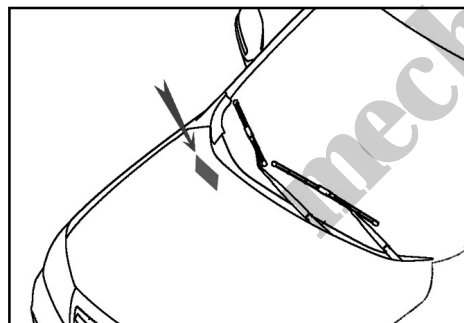
شماره شناسایی خودرو (VIN) برای هر خودرو منحصر به فرد است. شماره شناسایی خودرو در زیر صندلی سرنشین جلو، در کف خودرو حک شده است.

شماره سریال موتور



شماره سریال موتور همانند شکل بر روی بلوکه موتور حک شده است.

پلاک مشخصات خودرو



پلاک مشخصات خودرو در محفظه موتور، سمت چپ، روی سینی محافظ موتور، نصب شده است.

فصل ۶: اطلاعات فنی / مشخصات فنی خودرو

مشخصات فنی خودرو

مشخصه	مورد	
GW4G15B	مدل موتور	
6F24	مدل گیربکس	
2WD	نوع محرک	
4335	طول (میلی متر)	ابعاد کلی
1814	عرض (میلی متر)	
1695	ارتفاع (میلی متر)	
1525	چرخ‌های جلو (میلی متر)	فاصله عرضی چرخ‌ها
1520	چرخ‌های عقب (میلی متر)	
2560	فاصله طولی محور چرخ‌ها (میلی متر)	
865	تعلیق جلو (میلی متر)	
910	تعلیق عقب (میلی متر)	
22	اختلاف زاویه شیب از جلو (خروجی پارکینگ)	
22	اختلاف زاویه شیب از عقب (ورودی پارکینگ)	
2025	وزن کلی (کیلوگرم)	
1520	وزن خالص (کیلوگرم)	
1003/1022	بار روی محور جلو و عقب (بار کامل، کیلوگرم)	
133	حداقل فاصله از زمین (میلی متر)	
≥ 30	حداکثر شیب قابل پیمایش (%)	
180	حداکثر سرعت (کیلومتر بر ساعت)	
Euro V+	سطح آلاینده‌گی	
5	تعداد سرنشین مجاز	
11.2	شهری (لیتر در ۱۰۰ کیلومتر)	
7.4	بین شهری (لیتر در ۱۰۰ کیلومتر)	
8.8	ترکیبی (لیتر در ۱۰۰ کیلومتر)	

فصل ۶: اطلاعات فنی / مشخصات فنی توان خودرو

مشخصات فنی توان خودرو

i تجهیزات خودرو
لطفاً توجه داشته باشید که این کتابچه راهنما شامل تمام استانداردها، تجهیزات مخصوص و مختص به کشورهای مربوط به این مدل‌ها می‌باشد. بنابراین بعضی از تجهیزات یا عملکردهای شرح داده شده در این کتابچه راهنما ممکن است با خودروی شما مطابقت نداشته باشد یا فقط در کشورهای خاصی در دسترس باشند. لطفاً برای کسب اطلاعات دقیق از این مشخصات با نمایندگی‌های مجاز بهمن تماس بگیرید.

مشخصات فنی موتور

مدل موتور	نوع	حجم موتور (لیتر)	حداکثر توان خالص (کیلووات)	حداکثر گشتاور / دور موتور (N.m) (دور در دقیقه)
GW4G15B	موتور بنزینی توربوشارژر	1.497	105	202/2200~4500

مشخصات فنی گیربکس

مدل گیربکس	نوع	نسبت کاهنده دیفرانسیل	نسبت دنده گیربکس
CM52	MT (دستی)	4.5 (I, II, III, IV) 3.375 (V, VI)	1: 3.933, II: 1.960, III: 1.324, IV: 0.977, V: 1.054, VI: 0.884, R: 4.400
CS12			
6F24	AT (اتوماتیک)	3.510	I: 4.212, II: 2.637, III: 1.800, IV: 1.386, V: 1.000, VI: 0.722, R: 3.385

فصل ۶: اطلاعات فنی / مشخصات فنی شاسی

مشخصات فنی شاسی

i تجهیزات خودرو			
<p>لطفاً توجه داشته باشید که این کتابچه راهنما شامل تمام استانداردها، تجهیزات مخصوص و مختص به کشورهای مربوط به این مدل‌ها می‌باشد. بنابراین بعضی از تجهیزات یا عملکردهای شرح داده شده در این کتابچه راهنما ممکن است با خودروی شما مطابقت نداشته باشد یا فقط در کشورهای خاصی در دسترس باشند. لطفاً برای کسب اطلاعات دقیق از این مشخصات با نمایندگی‌های مجاز بهمن تماس بگیرید.</p>			
مقادیر	موارد		
235/55 R18	مشخصات فنی	تایرهای اصلی	تایر
230 ± 10	فشار باد تایر جلو (کیلوپاسکال)		
230 ± 10	فشار باد تایر عقب (کیلوپاسکال)		
T155/85 R18	مشخصات فنی	تایر زاپاس	
230 ± 10	فشار باد (کیلوپاسکال)		
≤ 8	وزن یک سمت (گرم)	بالانس کردن چرخ‌ها	
≤ 15	مجموع وزن دو سمت (گرم)		
$45' \pm 1'15''$ - (اختلاف بین چرخ چپ و راست کمتر یا برابر با 45' می‌باشد)	زاویه کمبر چرخ عقب	چرخ‌های عقب	چرخ
$10' \pm 0'09''$ (اختلاف بین چرخ چپ و راست کمتر یا برابر با 15' می‌باشد)	زاویه تو-این چرخ عقب		
$45' \pm 1'75''$ (اختلاف بین چرخ چپ و راست کمتر یا برابر با 45' می‌باشد)	زاویه کینگ‌پین به سمت عقب	چرخ‌های جلو	
$45' \pm 0'25''$ - (اختلاف بین چرخ چپ و راست کمتر یا برابر با 45' می‌باشد)	زاویه کمبر چرخ جلو		
$10' \pm 0''$ (اختلاف بین چرخ چپ و راست کمتر یا برابر با 15' می‌باشد)	زاویه تو-این چرخ جلو		
$45' \pm 11''$ (اختلاف بین چرخ چپ و راست کمتر یا برابر با 30' می‌باشد)	زاویه کینگ‌پین به سمت داخل		

فصل ۶: اطلاعات فنی / مشخصات فنی شاسی

مقادیر	موارد		مقادیر بررسی استاندارد
6.8	خلاصی (میلی متر)	پدال ترمز	
8~15	خلاصی (میلی متر)	* پدال کلاچ	
8~12	حرکت (دندانه)	* ترمز دستی	
2	حداقل ضخامت (میلی متر)	لنت ترمز	
24	حداقل ضخامت (میلی متر)	دیسک ترمز جلو	
9.6	حداقل ضخامت (میلی متر)	دیسک ترمز عقب	

مشخصات فنی روغن‌ها

i تجهیزات خودرو
لطفاً توجه داشته باشید که این کتابچه راهنما شامل تمام استانداردها، تجهیزات مخصوص و مختص به کشورهای مربوط به این مدل‌ها می‌باشد. بنابراین بعضی از تجهیزات یا عملکردهای شرح داده شده در این کتابچه راهنما ممکن است با خودروی شما مطابقت نداشته باشد یا فقط در کشورهای خاصی در دسترس باشند. لطفاً برای کسب اطلاعات دقیق از این مشخصات با نمایندگی‌های مجاز بهمن تماس بگیرید.

روغن موتور

روغن موتور نقش مهمی در عملکرد و دوام موتور ایفا می‌کند. بنابراین بسیار مهم است که از روغن موتور مرغوب استفاده کنید. اکیداً توصیه می‌کنیم که برای تعویض روغن اصلی به نمایندگی‌های مجاز بهمن مراجعه کنید تا عملکرد بهینه موتور حاصل شود.

می‌توانید برای انتخاب روغن موتور مناسب براساس درجه‌بندی API (درجه کیفی + درجه ویسکوزیته) به جدول زیر رجوع کنید:

بطور مثال در مناطقی با دمای بیشتر از ۳۰- درجه سلسیوس می‌توانید روغن SM 5W-40 را انتخاب کنید.

اگر روغن موتور برای منطقه زندگی شما توصیه نشده است، لطفاً به درجه ویسکوزیته محصول رجوع کنید تا روغن مرغوب و مناسبی انتخاب کنید.

دماهای کمتر		بیش از ۳۰- درجه سلسیوس		دمای محیط
SN	SM	SN	SM	کلاس
کلاس بالاتر	توصیه شده	کلاس بالاتر	توصیه شده	
کم ← زیاد		کم ← زیاد		
0W-40		5W-40		کلاس ویسکوزیته
4.0 ± 0.1 (هنگام تعویض فیلتر روغن موتور)؛ 3.7 ± 0.1 (هنگامی که فیلتر روغن موتور تعویض نمی‌شود).				ظرفیت (لیتر) (مقدار مرجع)

اگر روغنی انتخاب می‌کنید که از درجه‌بندی ACEA (اتحادیه سازندگان خودروی اروپا) استفاده می‌کند، توصیه می‌کنیم که برای محیط‌هایی با دمای بیش از ۳۰- درجه سلسیوس از روغن موتورهای درجه A3/B4 5W-40 استفاده کنید. اگر در محیط‌هایی با دمای کمتر زندگی می‌کنید توصیه می‌کنیم از روغن موتورهای درجه A3/B4 0W-40 استفاده کنید.

فصل ۶: اطلاعات فنی / مشخصات فنی روغن‌ها

سایر روغن‌ها

ظرفیت (لیتر) (مقدار مرجع)	مشخصات فنی	نوع روغن
2.8 ± 0.2	GL-4 75W-90 (به غیر از مناطق با دمای بالا) GL-4 75W-80 (به غیر از مناطق با دمای بالا) GL-5 140 (مناطق با دمای بالا)	روغن گیربکس دستی
7.45	Hyundai POWERTECH Genuine ATF SP-IVM	روغن گیربکس اتوماتیک
	SK ATF SP-IVM	
	S-OIL ATF SP-IVM	
0.79 ± 0.10	روغن ترمز DOT 4	روغن ترمز
6.1 ± 0.6	مایع خنک‌کننده براساس گلیکول - شماره ۳۵ (مناطق عادی) مایع خنک‌کننده براساس گلیکول - شماره ۳۵ (مناطق با دمای بالا) مایع خنک‌کننده براساس گلیکول - شماره ۴۵ (مناطق با دمای کم)	مایع خنک‌کننده
4.5 ± 0.1	۳۵- درجه سانتی‌گراد	محلول شیشه‌شوی
55	بنزین بدون سرب با عدد اکتان ۹۵ یا بالاتر	سوخت

مشخصات فنی لامپها

i تجهیزات خودرو		
لطفاً توجه داشته باشید که این کتابچه راهنما شامل تمام استانداردها، تجهیزات مخصوص و مختص به کشورهای مربوط به این مدلها می باشد. بنابراین بعضی از تجهیزات یا عملکردهای شرح داده شده در این کتابچه راهنما ممکن است با خودروی شما مطابقت نداشته باشد یا فقط در کشورهای خاصی در دسترس باشند. لطفاً برای کسب اطلاعات دقیق از این مشخصات با نمایندگی های مجاز بهمن تماس بگیرید.		
مورد	مشخصات فنی	توان (وات)
چراغ نور بالا	H1	55
چراغ نور پایین	H7	55
	D3S	35
	D8S	25
چراغ موقعیت جلو	LED	--
چراغ موقعیت عقب / چراغ ترمز	P21/5W	21/5
چراغ راهنمای جلو	LED	--
چراغ راهنمای عقب	WY21W	21
چراغ راهنما	LED	--
چراغ مه شکن جلو	H11	55
چراغ مه شکن عقب	P21W	21
چراغ ترمز سوم	LED	--
چراغ پلاک	LED	--
چراغ حرکت دنده عقب	W16W	16
چراغ داخل خودرو	LED	--
چراغ زیر داشبورد	C3W	3
چراغ مطالعه	LED	--
چراغ سقف	C10W	10
	LED	--
چراغ محفظه بار	C3W	3
چراغ رانندگی در روز	LED	--